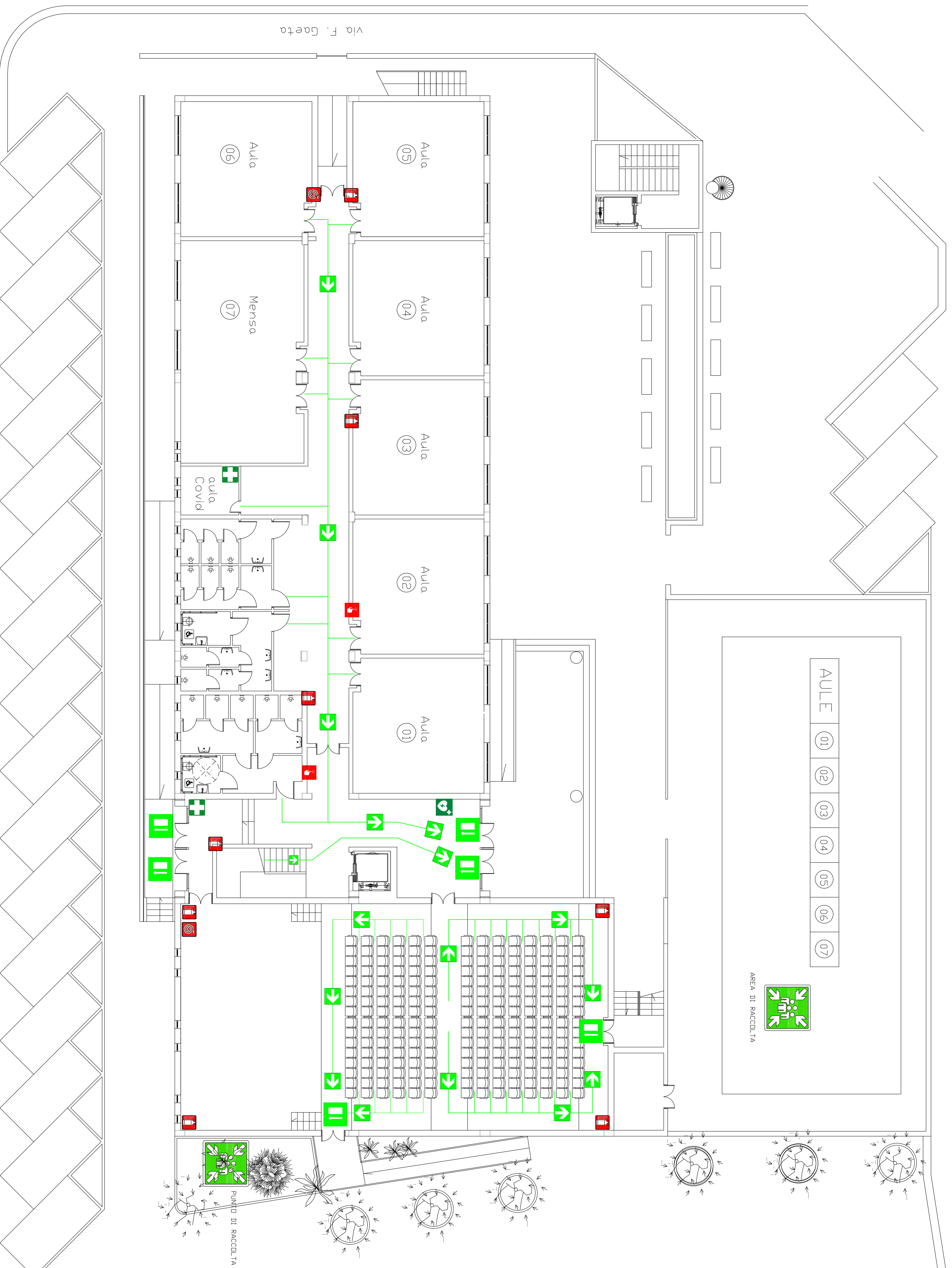


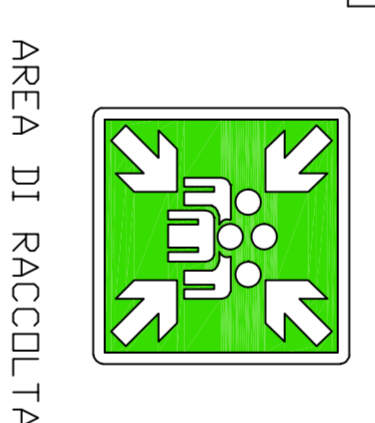
PIESSO "A. GATTO"
via F. Gaeta

PIANO D'EVACUAZIONE

PIANO RIALZATO



AULE 01 02 03 04 05 06 07



AREA DI RACCOLTA

PUNTO DI RACCOLTA 2

via Madonna di Fatima

NUMERI UTILI

NUMERO UNICO EMERGENZE	112
VIGILI DE FUOCO	115
POLIZIA DI STATO	113
EMERGENZA SANITARIA	118
N. INTERNO EMERGENZA	089.753850

PROCEDURE DA ADOTTARE IN CASO DI EMERGENZA

- In caso di emergenza sarà attivato il segnale di allarme
- Mantenere la calma ed evitare di trasmettere il panico
- Attenersi alle Istruzioni impartite
- Il Coordinatore dell'emergenza comunicherà l'eventuale evacuazione dell'edificio scolastico
- In caso di evacuazione utilizzare le vie d'uscita segnalate nella planimetria e dalla cartellonistica
- Dopo aver attraversato le uscite di sicurezza raggiungere aree di raccolta stabilite ed attendere ulteriori Istruzioni
- Non rientrare nell'edificio scolastico fino a quando non viene data comunicazione della cessata emergenza

LEGENDA

	VDI SIETE QUI
	AREA DI RACCOLTA
	PERCORSO USCITA D'EMERGENZA
	USCITA D'EMERGENZA
	SCALA D'EMERGENZA
	IDRANTE
	ESTINTORE
	PULSANTE ALLARME
	ATTACCO MOTORPOMPA
	CASSETTA PRIMO SOCCORSO
	DEFIBRILLATORE